

BETHEL ベテル通信 2013年6月号 (第119号)

松山ベテル病院 松山市祝谷6丁目1229番地 TEL089-925-5000
ホームページ <http://www.bethel.or.jp/>



3月16日(土)の午後、ボランティアさんたち30名に参加していただき、総会が開かれました。ベテル病院、道後ベテルホーム、三番町クリニックデイケアセンターで活躍して下さっている皆さんです。それぞれの院長・施設長・理事長も参加して、和やかな楽しい集まりでした。

各部署のボランティア委員から活動報告があり、ボランティアの方たちの幅広いご支援に職員一同大変感謝いたしました。参加された方たちも、他のボランティアさんの活動を興味を持って聞いて下さいました。

ベテル病院では、ホスピス病棟でお茶会・ティーサービス、陶芸教室、マッサージなどを、3階病棟では歌の会を、2階病棟では朗読をと、ボランティアさんが直接患者さんたちに接して活動しておられます。

裏方では、ガーデンの管理、病棟やチャペルのお花の手入れ、玄関先のいけばな、安楽枕やドアストッパーなどの製作、清拭用の小布切り、ミニバザーの準備など、こちらもたくさんのボランティアさんたちが働いておられます。

また、ベテルホームや三番町のデイケアでは、利用者の方たちのために、楽しい音楽を提供して下さったり、こまごまと気を配って下さっています。

昨年度は病院の増改築により、ボランティアの作業室や病棟のキッチンが再々移動し、ご迷惑をおかけすることもありましたが、どの活動も全く途切れることなく続けていただき、本当に感謝いたします。工事の騒音の中にあっても、ボランティアさんの暖かいおもてなしの心で、患者さんやスタッフがずいぶん慰められました。

聖愛会の30年の歴史はそのまま、ベテルボランティア30年の歴史でもあります。聖愛会がキリスト教の愛の精神を基に、地域に貢献していくためにはボランティアさんの働きは欠かせないものです。今後ともよろしくお願ひいたします。

(ボランティアコーディネーター 森 菊子)

新規採用職員紹介

①氏名 ②配属部署 ③職種 ④出身地 ⑤星座 ⑥趣味
⑦好きな物 ⑧尊敬する人 ⑨好きな言葉 ⑩抱負(一言)
についてお聞きました◎

松山ベテル病院



①門田 優子 (かどた ゆうこ) ②薬剤課 ③薬剤師 ④愛媛県 ⑤さそり座
⑥映画鑑賞、写真を撮ること ⑦本、iPad ⑧シンドラー (映画『シンドラーの
リスト』より) ⑨一期一会 ⑩日々成長していきたいです。よろしくお願いします。



①津吉 研(つよし けん) ②4階病棟 ③看護師 ④松山市 ⑤牡牛座 ⑥バイ
クツーリング ⑦バイク ⑧両親 ⑨前進 ⑩がんばります。



①西岡 亜紀奈(にしおか あきな) ②3階病棟 東フロア ③看護師 ④松山市
⑤さそり座 ⑥温泉 ⑦動物全般 ⑧両親 ⑨何とかなる ⑩明るく前向きにがんば
りたいです。よろしくお願いします。



①山下 佳緒里(やました かおり) ②3階病棟 東フロア ③看護師 ④福岡県
⑤いて座 ⑥野球観戦 (甲子園が好きです) ⑦辛いもの ⑧おとうさん、おかあさん
⑨ありがとう ⑩いつも笑顔で元気いっぱい頑張ります。



①飯田 真理子(いいた まりこ) ②4階病棟 ③看護師 ④松山市 ⑤さそり
座 ⑥音楽鑑賞、おかし作り ⑦ケーキ ⑧祖母 ⑨ありがとう
⑩笑顔を忘れずに一生懸命頑張りますので、よろしくお願いします。



①島袋 アミ (しまぶくろ あみ) ②2階東病棟 ③看護師 ④愛媛県 ⑤射
手座 ⑥散歩しながら写真を撮ること ⑦動物 ⑧家族 ⑨念ずれば花ひらく ⑩
これから一生懸命がんばっていきたくと思っています。よろしくお願いします。



①藤原 奏(ふじわら かなで) ②4階病棟 ③看護師 ④今治市 ⑤射手座
⑥カフェ、雑貨屋巡り ⑦桃 ⑧曾祖母 ⑨毎日を朗らかに生きよう。 ⑩患者様や
ご家族の心に寄り添える看護師になれるよう頑張ります。よろしくお願いします。



①山崎 瑞生(やまさき みずき) ②3階病棟 西フロア ③看護師 ④伊方町
⑤牡牛座 ⑥料理 ⑦ネコ ⑧お母さん ⑨ありがとう ⑩日々学ぶ意欲を持ち、頑
張りたいと思います。



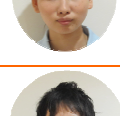
①飯崎 順子(はんざき じゅんこ) ②3階病棟 西フロア ③看護師 ④松山市
⑤しし座 ⑥リフレクソロジー ⑦愛犬 (ポン) ⑧田中さん (先輩) ⑨ありがと
う⑩がんばります。よろしくお願いします。



①菊池 裕子(きくち ゆうこ) ②2階東病棟 ③看護師 ④八幡浜市 ⑤魚座
⑥散歩(山歩き)、映画鑑賞 ⑦生き物全般、自然 ⑧両親、祖父母 ⑨やまない雨は
ない ⑩早く職場環境に慣れて仕事を覚えられるよう何事も前向きに取り組んでい
きたいと思っています。よろしくお願い致します。



①井上 美穂(いのうえ みほ) ②4階病棟 ③介護福祉士 ④鬼北町 ⑤かに座
⑥スポーツ(バレーボール) ⑦動物 ⑧両親 ⑨なるようになる ⑩1日でも早く
業務を覚え、また患者様に自分のことを早く覚えていただけるよう努めたいです。迷
惑をかけると思いますが、よろしくお願いします。



①中村 友希(なかむら ゆうき) ②2階東病棟 ③介護福祉士 ④伊予市 ⑤し
し座 ⑥音楽鑑賞 ⑦ハンバーグ ⑧家族 ⑨感謝 ⑩一生懸命頑張ります。

外来からのお知らせ

◎ 6月精神科・心療内科外来診療日のお知らせ（豊田 泰孝 医師）
6月12日（水） 6月26日（水）

つばめの来るホスピス



2階ガーデンの、西病棟側に
つばめが巣を作っています。
写真には、写っていませんが
つばめを探しに、ガーデンへ
立ち寄ってみてくださいね。

今月の音楽会



5/15 ヴァイオリンコンサート 5/20 東コーラスコンサート



私たちが調理しています♪



4月より、病棟のお食事は『日清医療食品』より提供しています。

不慣れなところもありますが、安心・安全で美味しいお食事を提供できるよう、職員一同がんばりますので、ご意見やご要望がございましたら、病棟職員へお申し付け下さい。



6月



ベテル旬会

老人も
赤飯祝い
子供の日
（門田 節子）

収穫のとき
季を夢みて
苗を購う
（谷 節子）

初夏の朝
犬と一緒に
影さがす
（那 津美）

鯉のぼり
抱かれ目を追う
我が孫や
（山下 早知子）

投句箱は外来・各病棟・5階リハビリ室に設置しています。皆様のご投句をお待ちしております。
※ 『ベテル通信』についてのご意見やご要望をお待ちしております。

発行日 2013年5月23日