

Bベテリ通信

2017年8月号（第169号）

松山ベテル病院 松山市祝谷6丁目1229番地 TEL089-925-5000
ホームページ <http://www.bethel.or.jp/>

小林麻央さんに感謝

麻央さんが旅立ったこと、多くの方が悲しみ、泣きました。そして、毎日寝る前にブログを見るのが習慣だった私も、泣きました。

夫、海老蔵さんが会見の最後に「ブログをみていた皆さんのそばにも麻央が居ます」と言う言葉にも泣きました。

なぜ、あそこまでたくさんの方がブログを見て、そしてメディアも取り上げたのでしょうか。周りの人に自分をさらけ出すのは怖い、辛い、同情されたくない、不幸と思われたくない。プライベートを出すことで誤解され、批判もされることもあるはず、しかし、浮腫のある足や酸素吸入している姿もブログに載せていました。

強いだけではなく、周りの人たちの良心を信じているからこそその行動だったのでしょうか。見る側は、麻央さんも頑張っているから私も・・・だけでなく、人を信用し、純粋に愛する姿に感動を覚えたのでしょうか。

そして、命に限りがあることを意識した時、自分を振り返り、悔いのない人生を送りたい、今この日常を愛おしく大切に思うブログの内容に、私たち見る側も今この日常に感謝したい謙虚な気持ちになれた気がします。

病気になったからこそ、今この時、そしていつもの日常が愛おしく大切に思え、周りに感謝する思いは、何度も手術や入院をした私にとっても少しは分かる気がします。

病院に従事するスタッフも、病気だから不幸とくくることなく、その人の人生はそれだけではない、その人らしさを大事にしてほしいと思います。

これを見ていただいた皆さんに、麻央さんの最後のブログの言葉を送りますね。

「皆様にも、今日 笑顔になれることがありますように」



口腔ケアについて



日本の死因の第三位は肺炎です。肺炎で亡くなる方の多くは誤嚥性肺炎が原因と言われています。誤嚥性肺炎とは、食べ物や唾液、口の中の細菌が間違っ​​て肺に入ってしまうことによっておこる肺炎のことですが、睡眠中など知らない間に唾液を誤嚥することもあり、特に体力や抵抗力の下がっている高齢者は注意が必要です。歯と口のケアはむし歯や歯周病予防だけでなく全身の健康を守るためにとっても大切な行為です。

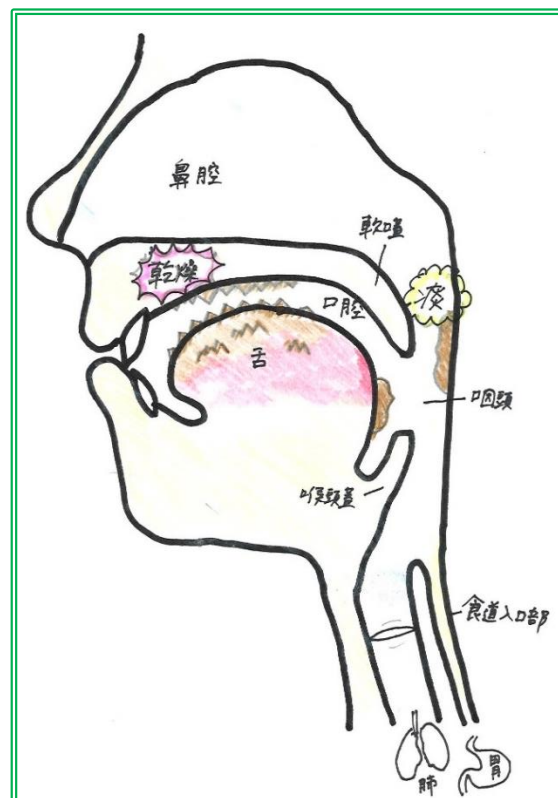
口腔ケアはいつ行っていますか？口腔ケアは原則として食後に行うことが基本ですね。食事の後の食物残渣を取り除き、口腔内を清潔にしておくことで口腔内の細菌が減少し、お口のトラブルや唾液誤嚥による肺炎を防ぐことができます。では、食前の口の中はどうでしょうか。汚れたり乾燥したりしていませんか？実は食前の口腔内も意外と乱れていることが多くあります。

「食前の口腔ケア」で口腔内の細菌が減り、唾液の分泌が増えることでお口の状態が整って誤嚥性肺炎を予防するだけでなく食欲が増えたり味覚を感じやすくなり、楽しくお食事をすることができます。

また、食前の口腔ケアは歯や粘膜、舌の汚れを取り除くだけでなく、ケアを行う際の歯ブラシやスポンジの刺激が口腔機能の維持や回復にも効果があるとされています。口腔ケアをすることで爽快感が得られ、嗅覚、味覚の回復、唾液の分泌増進による食欲の改善も期待できます。おいしく安全に食べるために、まずは食前のうがいから始めてみてはいかがでしょうか。

『口腔ケアのメリット』

- 1 むし歯、歯周病の予防
- 2 口臭の予防
- 3 味覚の改善
- 4 唾液分泌の促進
- 5 誤嚥性肺炎の予防
- 6 口腔機能の維持・改善



外来からのお知らせ

◎ 8月15日（火）は全科休診です。 ※急変時にご連絡下さい。
 なお、マイクロバスは全便運休となります。

◎ 8月の休診（7月24日現在）

| | | | |
|-----------|-----|-------|----|
| 8月 14日（月） | 内 科 | 佐々木 徹 | 医師 |
| 8月 17日（木） | 内 科 | 三好 賢一 | 医師 |
| 8月 25日（金） | 内 科 | 大西 哲史 | 医師 |
| 8月 29日（火） | 内 科 | 坪田 信三 | 医師 |

◎ 8月の豊田 泰孝 医師（精神科・心療内科）外来診療日のお知らせ
 8月2日（水）、8月16日（水）、8月30日（水）

いしだ あやこ
石田 綾子 さん



配属部署： ベテルケアプランセンター
 職 種： 居宅介護専門員
 出身地： 松山市
 星 座： てんびん座
 趣 味： 読書・散歩・カフェ巡り
 好きな物： パフェ
 尊敬する人： 父・母
 好きな言葉： 和顔愛語
 抱 負： 利用者様に寄り添い、その人らしさを大切にされた支援を行います。よろしくお願いします

新 人 紹 介

ささき みや
佐々木 美耶 さん



配属部署： 4階西病棟
 職 種： 看護師
 出身地： 松山市
 星 座： やぎ座
 趣 味： 買い物・旅行・スポーツ
 好きな事： 最近始めたテニス
 尊敬する人： 今まで出会ってきた人々
 両親
 好きな言葉： 他人の価値観に振りまわされないように
 抱 負： その人に適した全人的な看護とは何なのか考えながら日々頑張りたいと考えています。ご指導宜しくをお願いします。

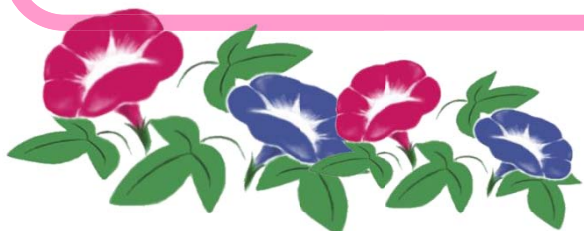
講演会のお知らせ



2017年度松山ベテル病院後援会主催の講演会を下記の日程で行います。

【テーマ】「あなたらしく生きる～乳がんと診断された女性に寄り添って～」

【講 師】山内 英子 先生
 【日 時】9月23日（土・祝）午後2時開演
 【場 所】日本キリスト教団 松山教会
 【お問合せ】松山ベテル後援会事務局
 ☎ 089-925-5000（代表）
 ※お申込みは不要です。



生き様が

（平岡 惠風）
 バイブルに成れ
 青嵐

ミニトマト

（節子）
 家庭菜園
 作られる

蛍火や

（松田 とよ）
 天女となりて
 舞ひもせし

ベ
 テ
 ル
 旬
 会

投句箱は受付・各病棟・5階リハビリ室に設置しています。皆様のご投句をお待ちしております。
 『ベテル通信』についてのご意見やご要望をお待ちしております