

ベテル三番町 クリニックだより

2023
春号

災害は忘れたころにやって来る・・・と言われていたのは遠い昔。今や「災害は忘れぬ前にやって来る」というのが実感でしょうか？

阪神淡路大震災から28年、東日本大震災から12年が経ち、先月発生したトルコ・シリア大地震では52,000人もの方が亡くなられ、未だ復旧のめどが立たない中で多くの方が大変な想いをされています。

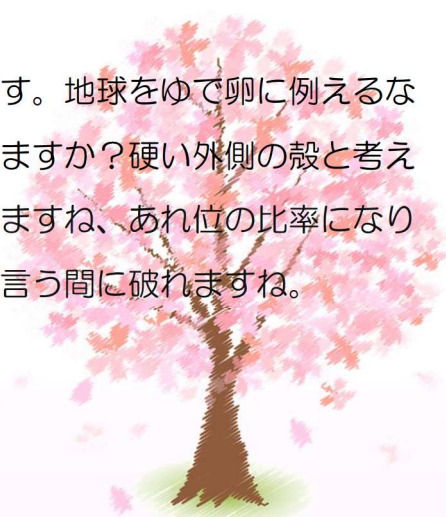
私が大学で地震予知を学んでいた若かりし頃、いずれ大きな地震が来るのでは？とか、何らかの前兆現象があるのでは？と考え、常に意識の中に大地震に対する漠然とした不安がありました。

地震発生の決め手は未だ見つかっていません。それでも過去の地震の記録や地層に残る断層（地震の傷跡）から、確実に一定の周期で大きな地震が繰り返され、地中の広い範囲で、固い岩盤同士が、破壊し合い、ずれ合う大きなエネルギーが地層の中に溜まってきて起こると想像されています。

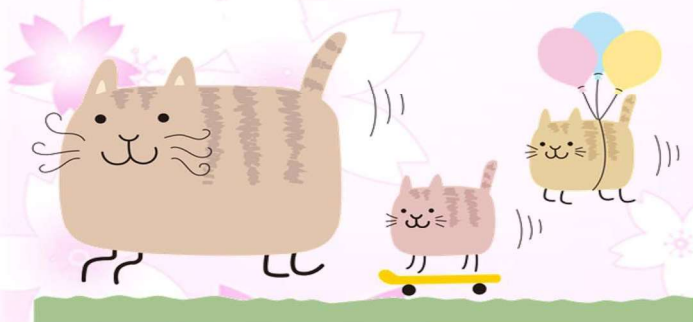
特に日本はその動きの活発な部分の真上に位置しています。地球をゆで卵に例えるなら、我々の住む硬い地表（大地）はどこに相当すると考えますか？硬い外側の殻と考えるのでしょうか…。実は殻を剥くと薄い皮（卵殻膜）がありますね、あれ位の比率になります。つまり地球がくしゃみでもしようものなら、あっという間に破れますね。

いつ起こってもおかしくない…南海トラフ大地震。

その時に向け、あなたはどんな準備をされていますか？



ベテル三番町クリニック
西久保 直樹



お誕生日 おめでとうございます



創作活動



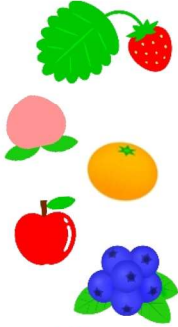
- 12月 松ぼっくりでクリスマスツリー作り
- 1月 紙粘土でうさぎの置物作り
- 2月 ハートのバッグ作り

創作活動を楽しみながら作られていました。





クッキング



クッキングでは、フルーツをいっぱいおせてクリスマスイメージしたパフェを作りました。

ベテル農園便り



春菊やブロッコリーの収穫をし、利用者の方に持って帰ってもらいとても好評でした。鳥が葉を食べてしまうので、利用者の方にも手伝って頂き、鳥対策としてネットを張りました。暖かくなってきましたので、もうすぐチューリップの花も咲く頃です。。

職員紹介



氏名：上田 まさみ
所属：クリニックデイケア
好きなもの：食べること、ヨガ、旅行
ひとこと
いつも笑顔で、気持ちの良いケアを心がけています。
デイケアでの勤務は初めてですが、精一杯がんばります。
よろしくお願いします。

氏名：佐伯 由美子
所属：クリニック事務
好きなもの：猫、バスケットボール
ひとこと

ベテル病院総務医事課より異動となりました。
病院とはまた違う環境となりましたが、病院で経験したことは活かしながら、新しいことは楽しんで覚えながら、新鮮な気持ちで頑張りたいと思います。



医療法人 聖愛会

ベテル三番町クリニック&デイケアセンター

〒790-0003

松山市三番町3丁目4番地12

クリニック TEL 089-941-1610

FAX 089-945-8607

デイケア TEL 089-935-7745

FAX 089-935-7749