

BETHEL 2012年12月号（第113号）

松山ベテル病院 松山市祝谷6丁目1229番地 TEL089-925-5000
ホームページ <http://www.bethel.or.jp/>

在宅療養を支える ソーシャルワーカーの仕事

私は、ベテル在宅療養支援センターで社会福祉士（ソーシャルワーカー：以下SW）として仕事をしている二宮と申します。今回はSWの仕事内容について紹介させていただきます。

ベテル在宅療養支援センターは、ベテル三番町クリニックの2階に事務所があります。仕事の内容は、在宅療養を希望されている方々への相談の窓口です。そこには、専門看護師の吉田所長をはじめ、看護師とケアマネジャー、SWが配置されています。

在宅療養を希望されている方からの相談があると、看護師と一緒に自宅、入院先等に訪問し在宅療養が安心して行えるようサポートします。具体的には、訪問診療、訪問看護、ケアマネジャーへつなぐ調整役の働きをしています。

訪問診療、訪問看護を導入することで、調剤薬局とも連携し24時間サポート体制がとれます。また、ケアマネジャーを導入すると介護サービスを使うことができます。

訪問診療、訪問看護を導入するにあたっての心配事のひとつとして、利用料金があげられます。導入する前に大まかな料金説明を行い、行政のサービスにつながらず、少しでも不安が解決できるようにと心がけています。金銭的な問題の解決はSWのとても大切な仕事のひとつです。

在宅療養を希望される方々のなかには、「本人が家に帰りたと言っている」「今しか家に帰れないと言われた」「本当は家で見てあげたいけど仕事もしないといけない」という思いを抱えながら、入院継続が難しいので在宅療養をしようか迷って相談される方もいます。そんな時には、患者様やご家族が何を一番大切にしたいのか、今後どうしたいのかを一緒に見出す場になればと思います、相談をお受けしています。

ベテル在宅療養支援センターで仕事をしていると、患者様自身の生活を身近に感じることができます。特に、自宅に相談にお伺いすると、自宅での生活のありのままを知ることができます。また、いろんな方にお会いさせていただくことで、在宅療養をする意味や大変さも教えていただいております、SWとしてとても貴重な経験をさせてもらっています。その経験を生かしながらSWとして、患者様・ご家族が少しでも安心して在宅療養できるように、関わっていけたらと思います。

（在宅療養支援センター 二宮 由紀子）

高次脳機能障害って何？(1)

高次脳機能障害とは、交通事故や脳卒中などで脳が損傷されることにより、記憶の障害、集中力や考える力の障害、行動の異常、言葉の障害が生じることを言います。

これまで、医学的、学術的な定義では、責任病巣が明確な大脳皮質病変（失語症・失行症・失認症・認知症）を指す言葉でしたが、近年、救命救急医療の進歩に伴い、幸いに救命されたものの広範に脳が障害され、記憶障害・注意障害・遂行機能障害・行動障害などといった神経心理症状を残すケースが増えてきています。

これらは、『見えない障害』などと称され、外見は回復しており平常に見えるものの、社会生活への適応が障害されており、社会復帰が難しくなります。



症 状

- 記憶障害** : 新しいことの記憶が困難。最近のことが思い出せない。約束が出来ないなどの障害
- 注意障害** : じっくりと仕事に集中できないなどの注意の持続困難。
作業が始まると他の人の声かけに適切に対応できないことの注意の分配困難などの障害
- 遂行機能障害** : 日常生活や仕事の内容を計画して実行することの障害
- 社会的行動障害** : 自分の行動や感情をコントロールすることの障害
- 半側空間無視** : 目の前の空間の半分（多くは左側）に注意が向かない障害
- 失語症** : 話す、聞いて理解する、書く、読むことの障害
- 失行症** : 麻痺はないのに、意図した動作や指示された動作が出来なくなる障害
- 半側身体失認** : 身体の麻痺側への注意が払われなかったり、認識が低下してしまう障害
- 地誌的障害** : 地理や場所が分からなくなる障害
- 失認症** : 見ているもの・聞いているもの・触っているものが分からなくなる障害



認知症との違い

認知症は記憶障害があることが前提であることに対し、高次脳機能障害では必ずしも記憶障害があるとは限らないこと、また認知症は加齢に伴い脳が萎縮して進行していきますが、高次脳機能障害は損傷を受けた脳の機能のみが障害され、基本的には進行しないとされているところに違いがあります。



次回は代表的な症状についての説明と、その対応方法についてご紹介します。

(リハビリテーション課)

外来からのお知らせ

◎ 12月の休診 (11月22日現在)

12月 6日 (木) 外科 山本 祐司 医師

◎ 年末年始 休診のお知らせ

12月29日 (土) ~ 1月3日 (木) 外来全科

(急な体調不良があった場合は、医師・看護師が当直していますので、まずはお電話にてご相談ください。)

◎ 12月精神科・心療内科外来診療日のお知らせ (豊田 泰孝 医師)

12月12日 (水)、12月26日 (水)

† 召天者追悼記念会 †

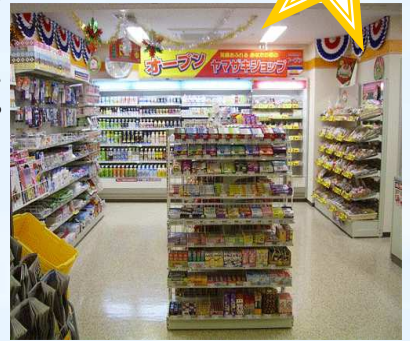
2012年11月17日 (土)、松山ベテル病院6階チャペルにて、召天者追悼記念会が行なわれました。昨年4月~9月に召された183名のお名前が読みあげられたあと、中村チャペレンの司式により厳かに行なわれました。



増改築スナッフ

その3

松山ベテル病院
1階に、売店
【ヤマザキ Y
ショップ】が
11/20 仮オープンしました!!
★営業時間★
9:30~16:30
★定休日★
土・日・祝日
よろしくお願ひいたします。



Merry Christmas
日時: 12月10日 (月)
午後2時~
場所: 松山ベテル病院
6階チャペル

クリスマス燭火礼拝

ベテル句会

霜降や

岬の風車

いとせわし
(谷 節子)

空仰ぎ

道しるべと成り

カシオペア
(山下早知子)

病床に

秋風いれて

静まれり
(玉岡 晴雄)

幸を

贈るサンタの

笑顔かな
(平岡 恵風)

登るには

山高からず

良い枝葉
(門田 節子)

へ作者のコラム

平岡 恵風様

クリスマスにはイエス様の
の恵みを沢山の友に贈る為
に、サンタクロースは今年
もニコニコと来ました。

この世には苦しい事や悩
みも沢山有るでしょうが、
イエス様は何時でも、どこ
でも貴方の事を祈り、授り
の恵の手を差し伸べて下さ
います。サンタはその希望
を贈るお手伝いに笑顔で来
ました。

投句箱は外来・各病棟・5階リハビリ室に設置しています。皆様のご投句をお待ちしております。

※ 『ベテル通信』についてのご意見やご要望をお待ちしております

発行日 2012年11月26日