

B E T H E L

ベテル通信

2011年4月号(号外)

松山ベテル病院 松山市祝谷6丁目1229番地 TEL089-925-5000

ホームページ <http://www.bethel.or.jp/>

4号館増築工事がはじまります。



以前にお知らせしていました建築工事が、いよいよ始まります。外来部分を解体して4号館の増築工事と既存建物の改修工事です。設計監理を(株)公共設計さん、施行業者を(株)竹中工務店さんをお願いする事になりました。工事は大きく分けて3段階で実施します。1期工事(ステップ1)は、工事期間中に外来診療を行なう為の外来仮設工事です。1・2・3号館の1階部分に受付・整形外科診察室・検査室・レントゲン室を、6階部分に内科診察室・薬局等を移設する工事です。その後に外来棟を解体します。2期工事(ステップ2)は、外来棟跡地に4階建ての建物を建築します。1階は新たな外来部門に、2～4階は病棟で1号館から4号館まで接続された口の字型の病棟になります。3期工事(ステップ3)は、既存病棟の改修工事になります。工期は全体で22ヶ月を予定して2013年1月完成を目指しています。

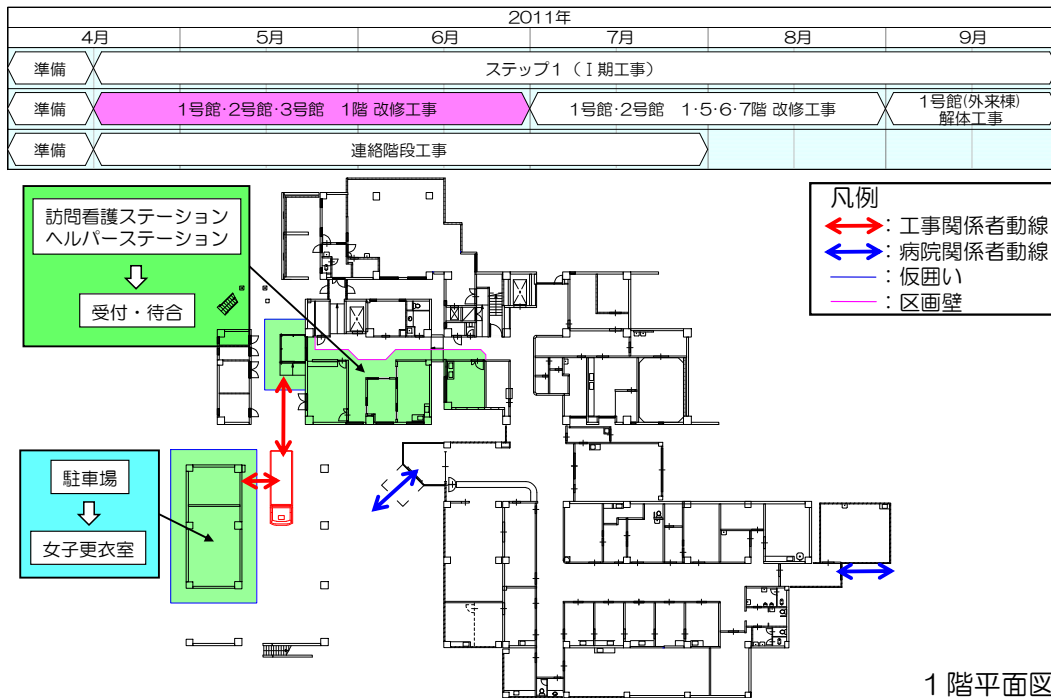
この期間、外来診療でご不便をおかけする事になります。また、入院患者様や近隣の皆様に、工事による騒音や工事車両の出入りで、大変ご不便とご迷惑をおかけしますが、なにとぞご理解を頂きご支援を賜りますようお願い申し上げます。

細かい工程につきましては順次お知らせいたします。

(法人事務局長 渡部幹二)

今回は、ステップ1について竹中工務店さんの資料の一部をお借りしてお知らせします。ステップ1は、通常通りの外来診療となります。4月15日ごろから6月までは受付等の仮設工事となります。南側通用口はご利用できません。正面玄関をご利用ください。

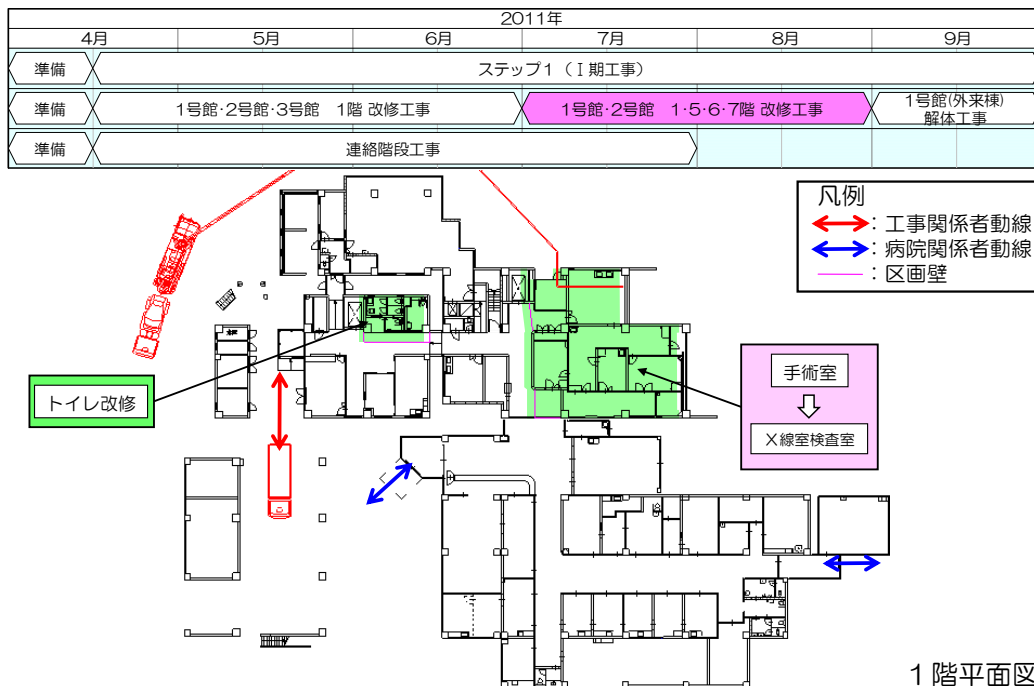
■ステップ1（I期工事）（4月15日～6月末）



1階平面図

7月から8月は、1階と5階・6階・7階の工事となります。1階は、X線室と検査室等の仮設工事となります。

■ステップ1（I期工事）（7月1日～8月末）

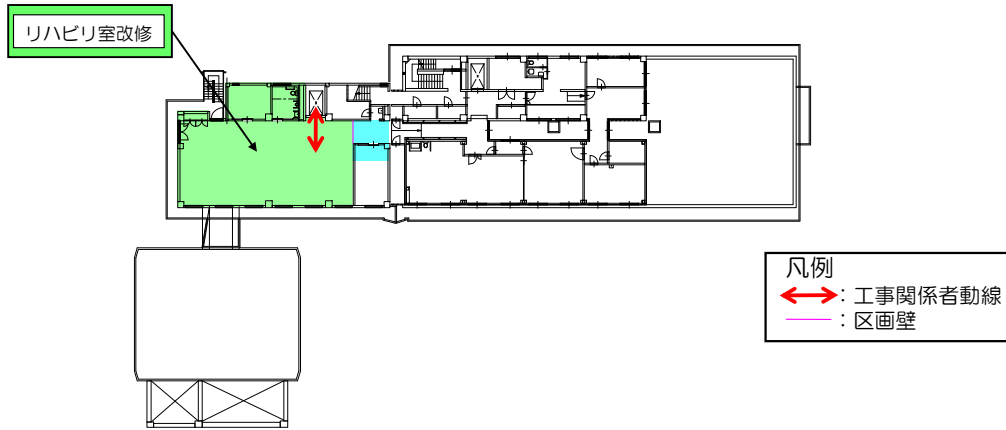


1階平面図

5階は、理学療法室・言語聴覚室の床の張り替え工事等があります。

■ステップ1（I期工事）（7月1日～8月末）

2011年						
4月	5月	6月	7月	8月	9月	
準備	ステップ1（I期工事）					
準備	1号館・2号館・3号館 1階 改修工事		1号館・2号館 1・5・6・7階 改修工事		1号館(外来棟) 解体工事	
準備	連絡階段工事					



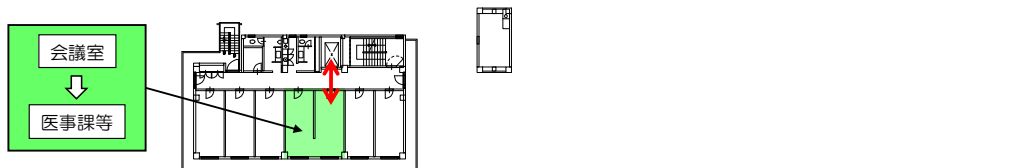
5階平面図

6階は、内科診察室・薬局等の仮設工事となります。

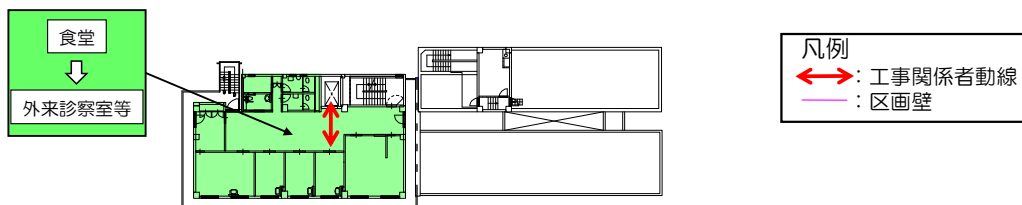
7階は、医療相談室等の仮設工事となります。

■ステップ1（I期工事）（7月1日～8月末）

2011年						
4月	5月	6月	7月	8月	9月	
準備	ステップ1（I期工事）					
準備	1号館・2号館・3号館 1階 改修工事		1号館・2号館 1・5・6・7階 改修工事		1号館(外来棟) 解体工事	
準備	連絡階段工事					



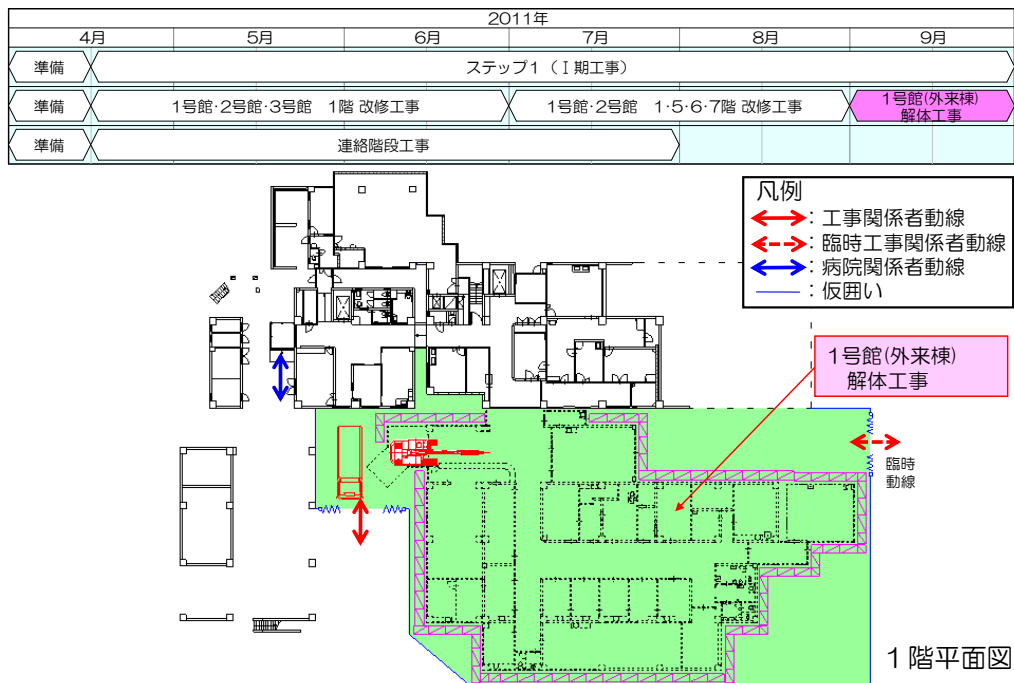
7階平面図



6階平面図

8月下旬か9月初旬に1階の外来部門の引越を行ない、仮設外来での診療を開始いたします。詳しい時期等については、8月ごろにお知らせいたします。その後、外来等の解体工事が行なわれます。

■ステップ1 (I期工事) (9月1日~9月末)



この解体工事が、騒音や工事車輛等で皆様に、一番ご迷惑をおかけすることになると思われま。竹中工務店さんと連携を取りながら、極力騒音がでないように、安全に通行できるように、努力いたします。ご意見ご要望があればご連絡下さい。

4号館増築工事・既存病棟改修工事のほかに、駐車場確保のため病院下にある訪問車両等の駐車場をつなぐ連絡階段工事及びエレベーター棟工事も並行して行います。当分の間は駐車場が狭くなりますが、来年2月位からは下の駐車場がご利用いただけるようになります。

ステップ2 2011年10月~2012年8月

4号館 増築工事

屋外エレベーター等新設工事

- ・ステップ2の間は、外来診療が1階と6階になります。

ステップ3 2012年9月~2013年1月

1・2・3号館病棟改修工事

3号館4階増築工事

- ・ステップ3から、外来診療は1階にもどります。
- ・ステップ3は、既存病棟の改修工事となりますので、4号館を中心にした病棟になります。入院患者様には、ご迷惑をおかけします。